

Die Europäische Bioökonomie Strategie (Feb.2012)

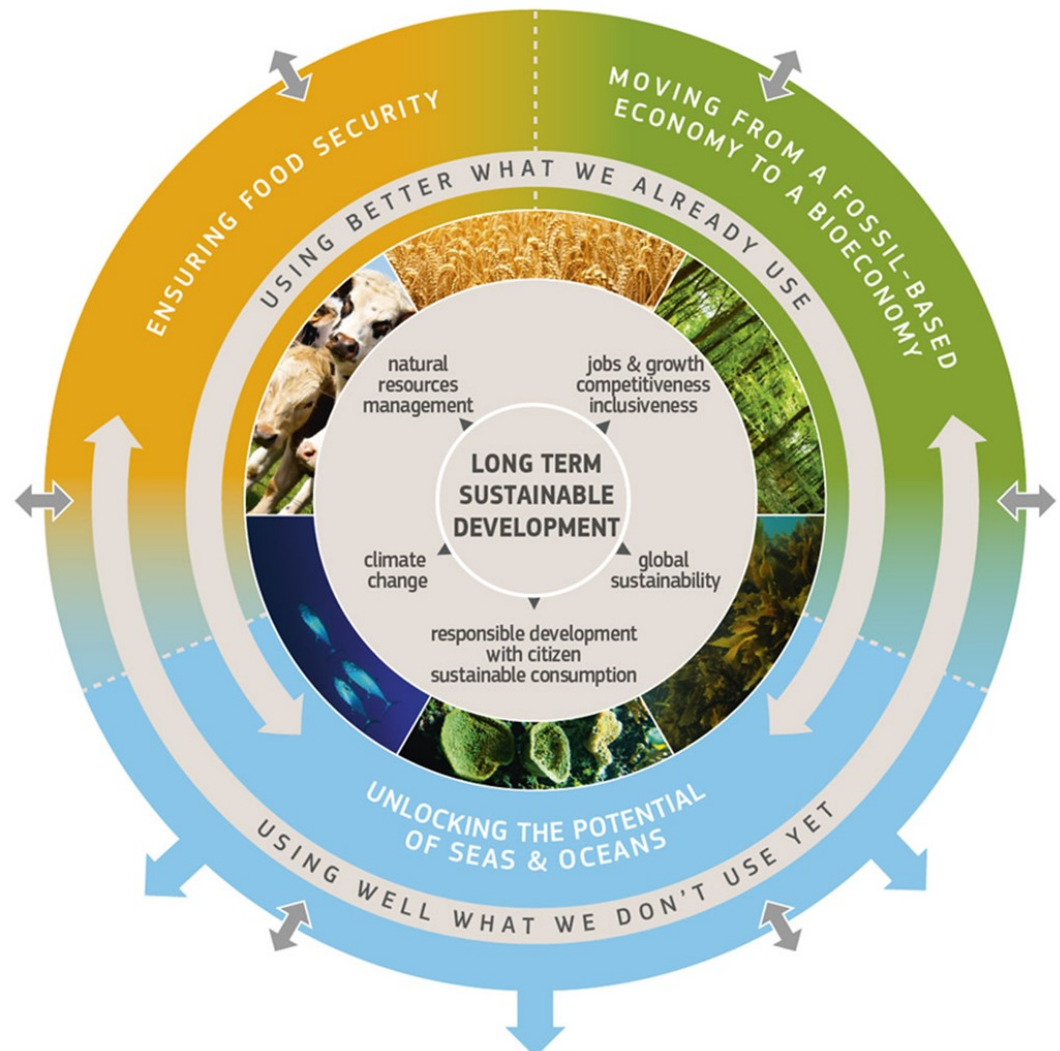
Die Bioökonomie umfasst die nachhaltige Produktion erneuerbarer biologischer Ressourcen und die Umwandlung dieser Ressourcen und Abfallströme in Produkte mit einem Mehrwert, wie Lebensmittel, Futtermittel, biobasierte Produkte und Bioenergie.

Soll Beiträge zu globalen Herausforderungen leisten:

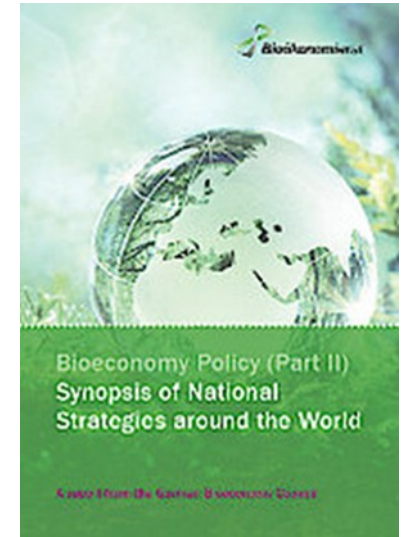
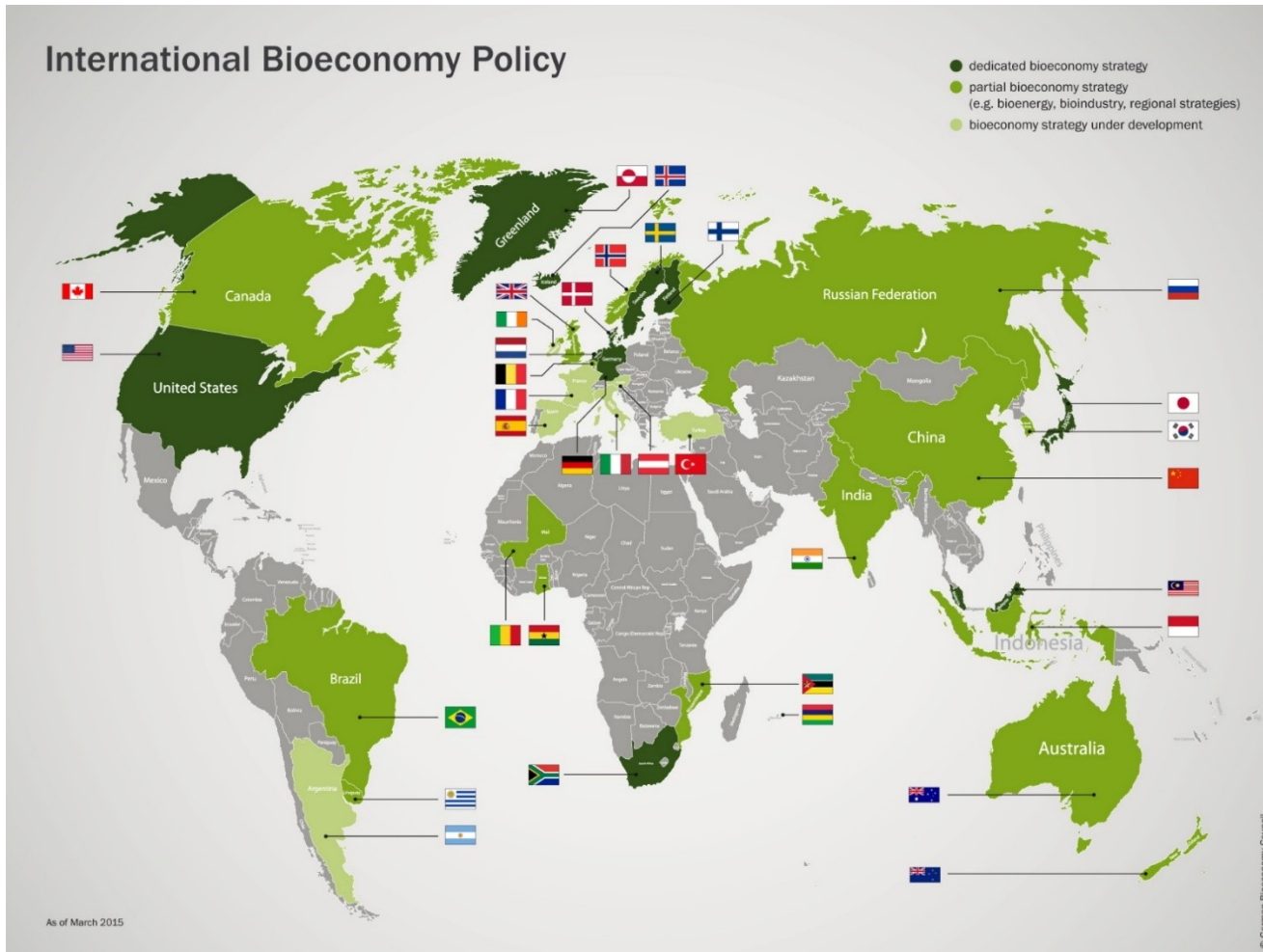
- Sicherung der Ernährung der wachsenden Weltbevölkerung
- Umgang mit begrenzten Ressourcen
- Umweltprobleme
- Klimaschutz
- Nachhaltiges Wirtschaftswachstum
- Arbeitsplätze

Drei Säulen:

- Investitionen in Forschung Innovation und Ausbildung;
- Interaktive Strategieentwicklung / Stakeholder Beteiligung
- Förderung der wirtschaftlichen Kompetenz



Weltweit wird an Bioökonomiestrategien gearbeitet



Worin unterscheiden sich Bioökonomie-Strategien?

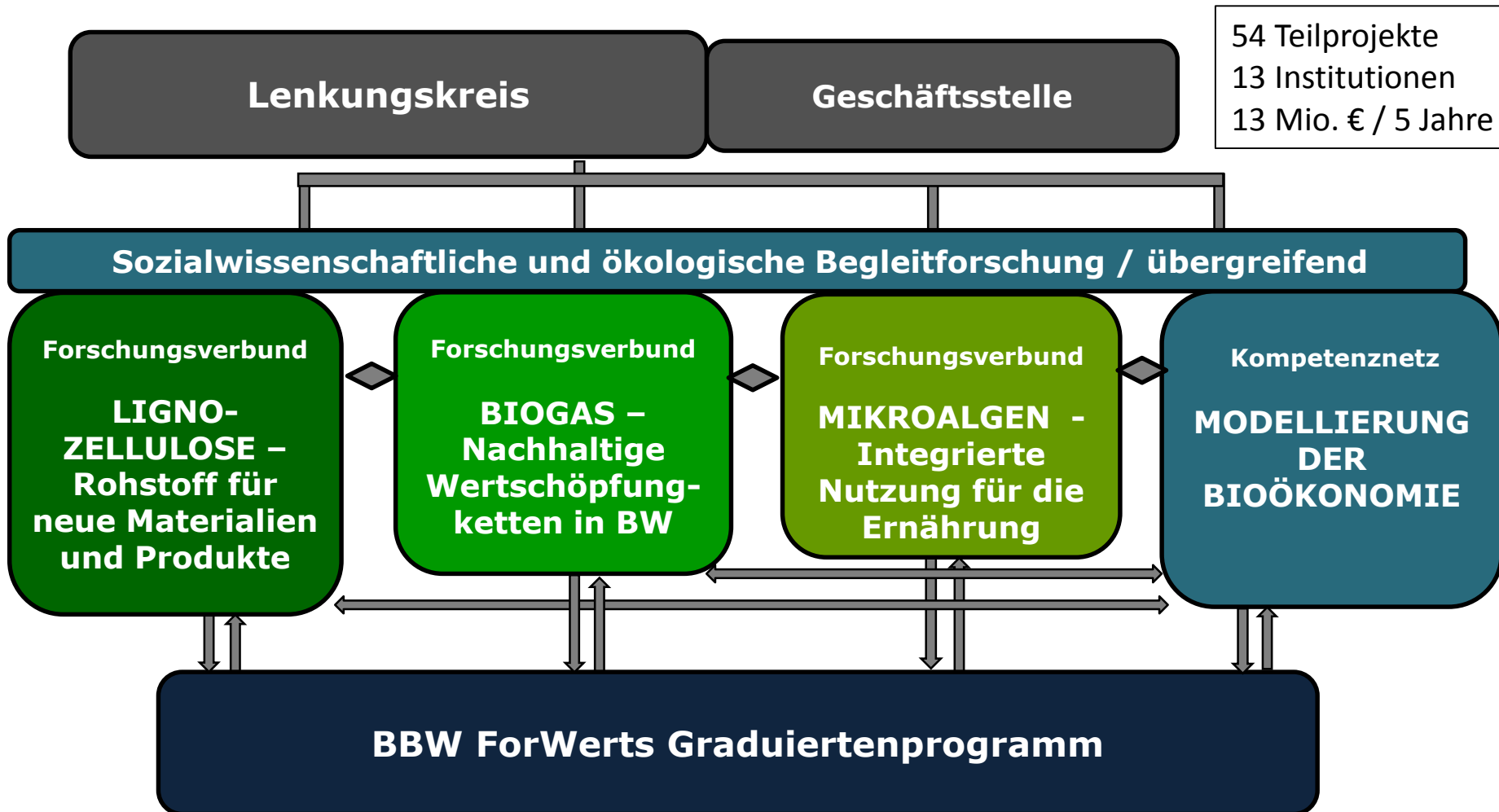
- **Schwerpunktsetzung**
 - Biotechnologie / Neue Technologien
 - Nachhaltige Biomasseproduktionssysteme in Agrar-, und Forstwirtschaft
 - Ressourceneffizienz-Strategien – Kreislaufwirtschaft, Kaskaden-, Koppelnutzung, Bioraffinerie
 - Soziale Innovationen, z.B. Konsumverhalten
- **Definitionen**
 - z.B. Zugehörigkeit der Pharma- und Gesundheitsindustrie
 - Haltung zu Gentechnologie, Synthetische Biologie
- **Forschungs- versus Politik-Instrumente**
- **Bewertung gesellschaftlicher Belange / Stakeholder Involvement**

Bioökonomie in Baden-Württemberg: Mission Statement und Strategie (2012)

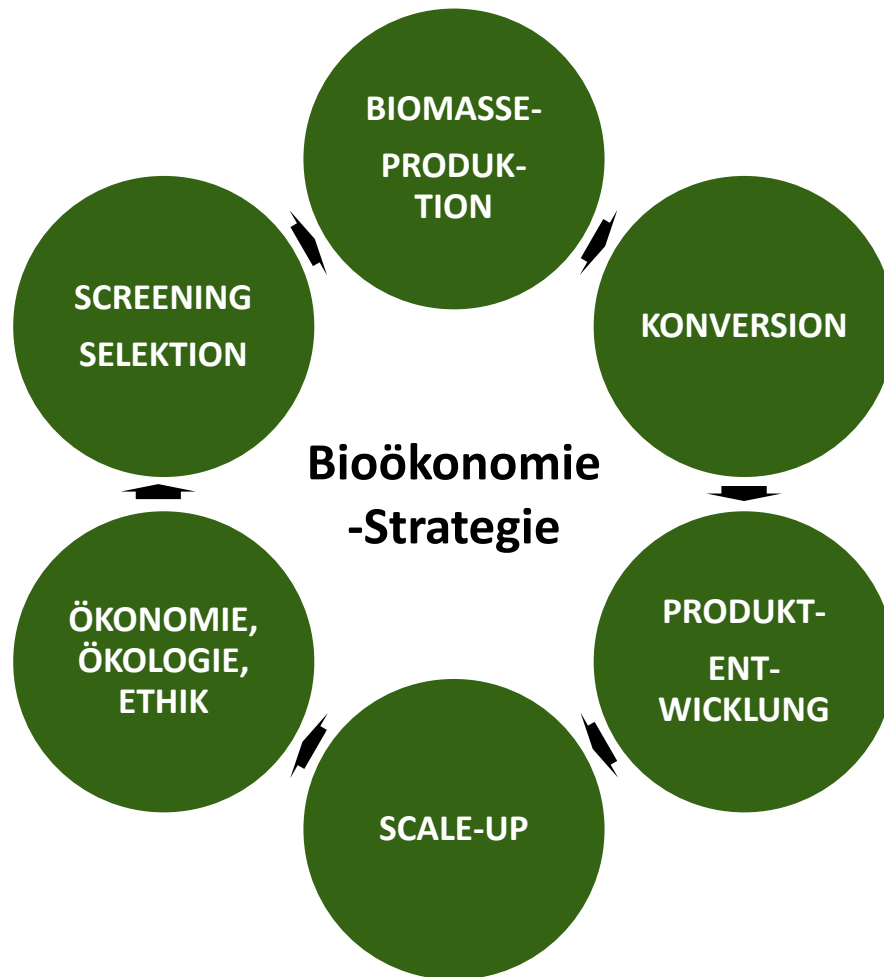
- Auswahl von Forschungsfeldern mit **größtmöglichem Innovations- und Alleinstellungspotenzial** und Umsetzungspotenzial in Ba-Wü
- Integration vorhandener **Forschungskompetenzen** unter unter einem **thematischen Dach** zur Stärkung der **Netzwerkbildung**
- Einbeziehung der Wirtschafts- und Sozialwissenschaften und der Bioethik, um auch die **sozialen, ökonomischen und politischen Rahmenbedingungen** sowie die Auswirkungen auf Umwelt und Gesellschaft frühzeitig zu berücksichtigen.
- Bioökonomie in **Wertschöpfungsketten** betrachten.
- Definition von Forschungsfeldern mit **unterschiedlicher zeitlicher Dimension** für Umsetzung und Nachhaltigkeit
- **Systemorientierter Ansatz** unter Einziehung land- und forstwirtschaftlicher Rohstoffe sowie biogener Abfälle zur Produktion von Lebensmitteln, Bioenergieträger sowie biobasierter Produkte
- Methodenplattform: **Modellierung von Bioökonomiesystemen.**



Forschungsprogramm Bioökonomie Baden-Württemberg



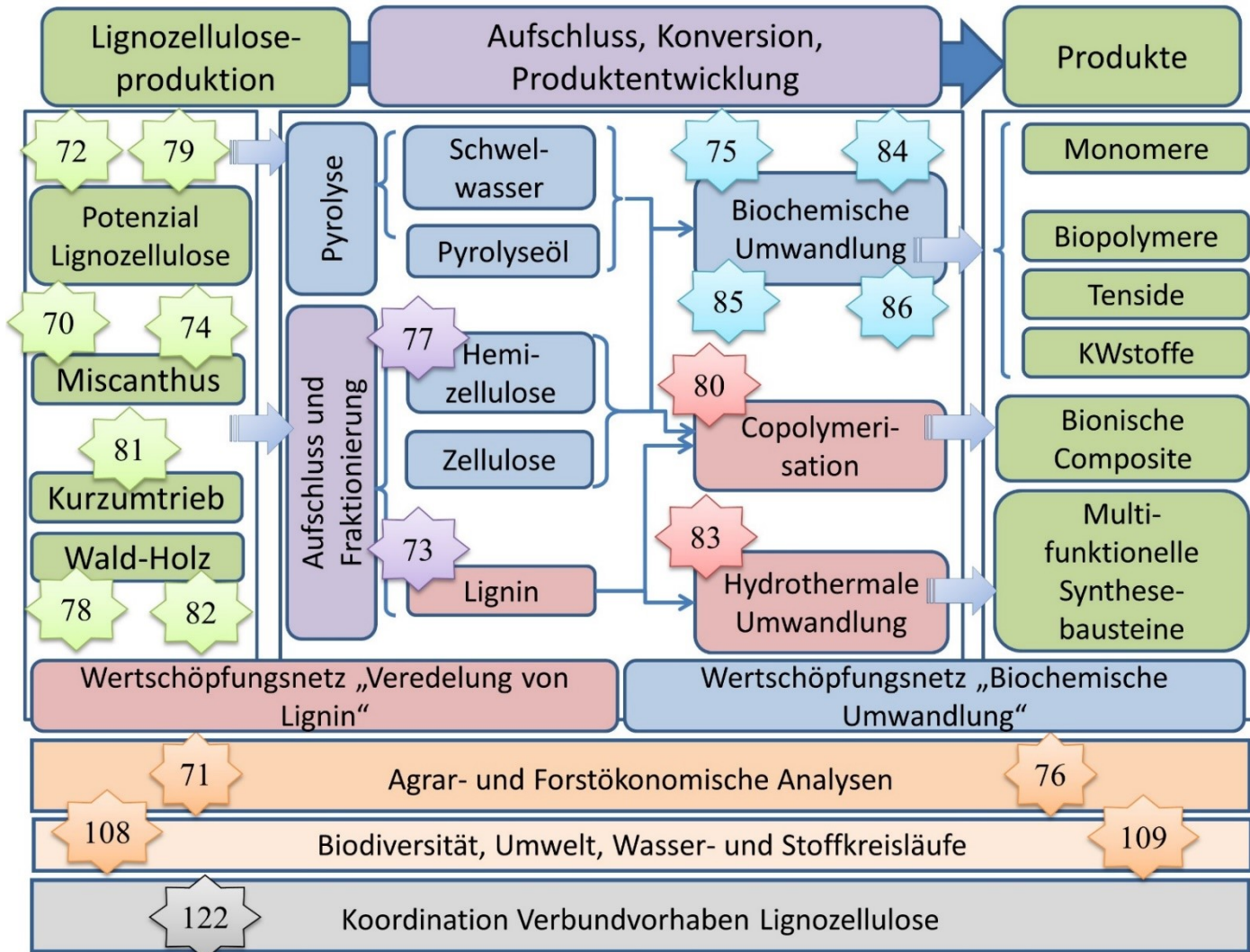
Interdisziplinäre Erforschung von Wertschöpfungsketten



Disziplinen:

- Agrarwissenschaft
- Forstwissenschaft
- Biologie, Chemie
- Bodenkunde, Ökologie, Umweltwissenschaften
- Lebensmitteltechnologie
- Ernährungsmedizin
- Verfahrenstechnik
- Ökonomie
- Sozialwissenschaften

Beispiel Forschungsverbund Lignozellulose:



Ziel:
Demonstration einer optimalen Kombination von Rohstoffen, Konversionsprozessen und Nutzung der erhaltenen Produkte

Graduiertenprogramm »BBW-FORWERTS«



Strukturiertes Promotionsprogramm (für alle Promovierenden im Forschungsprogramm)

- **Zentrale Rekrutierung / Qualitätssicherung**
- **Interdisziplinäre Betreuung (Thesis Advisory Committee)**
- **Kursprogramm**
 - Methodenkurse
 - Exkursionen
 - Summer schools
- **Unterstützung der Vernetzung**
- **Förderung der Interdisziplinarität und Abbau von Kommunikationsbarrieren**
- **Ausbildung von Bioökonomie-Experten**



Zwischenbilanz des Forschungsprogramms Bioökonomie Baden-Württemberg

- ✓ Interdisziplinäre Vernetzung gelungen
 - ✓ Etablierung eines innovativen Ausbildungskonzepts innerhalb des Graduiertenprogramms BBW ForWerts
 - ✓ Erhöhte Sichtbarkeit durch intensive Öffentlichkeitsarbeit (Website, Bioökonomie-Kongress, Messen)
 - ✓ Ausgezeichnete Förderung durch die Landesregierung Baden-Württemberg
- Weiterentwicklung von Konzepten zur Zusammenarbeit mit der Industrie und anderen Stakeholdern - Umsetzung der wissenschaftlichen Ergebnisse in die Praxis (in Zusammenarbeit mit BIOPRO GmbH)

Vielen Dank für die Aufmerksamkeit !

Kontakt:

Landesgeschäftsstelle Forschungsprogramm
Bioökonomie Baden-Württemberg
Dr. Annette Weidtmann
Wollgrasweg 43 | 70599 Stuttgart | Germany
T +49 (0)711 459-22827
E bioeconomy-bw @ uni-hohenheim.de

www.bioeconomy-research-bw.de

MIT BIO-
ÖKONOMIE
DIE ZUKUNFT
GESTALTEN

